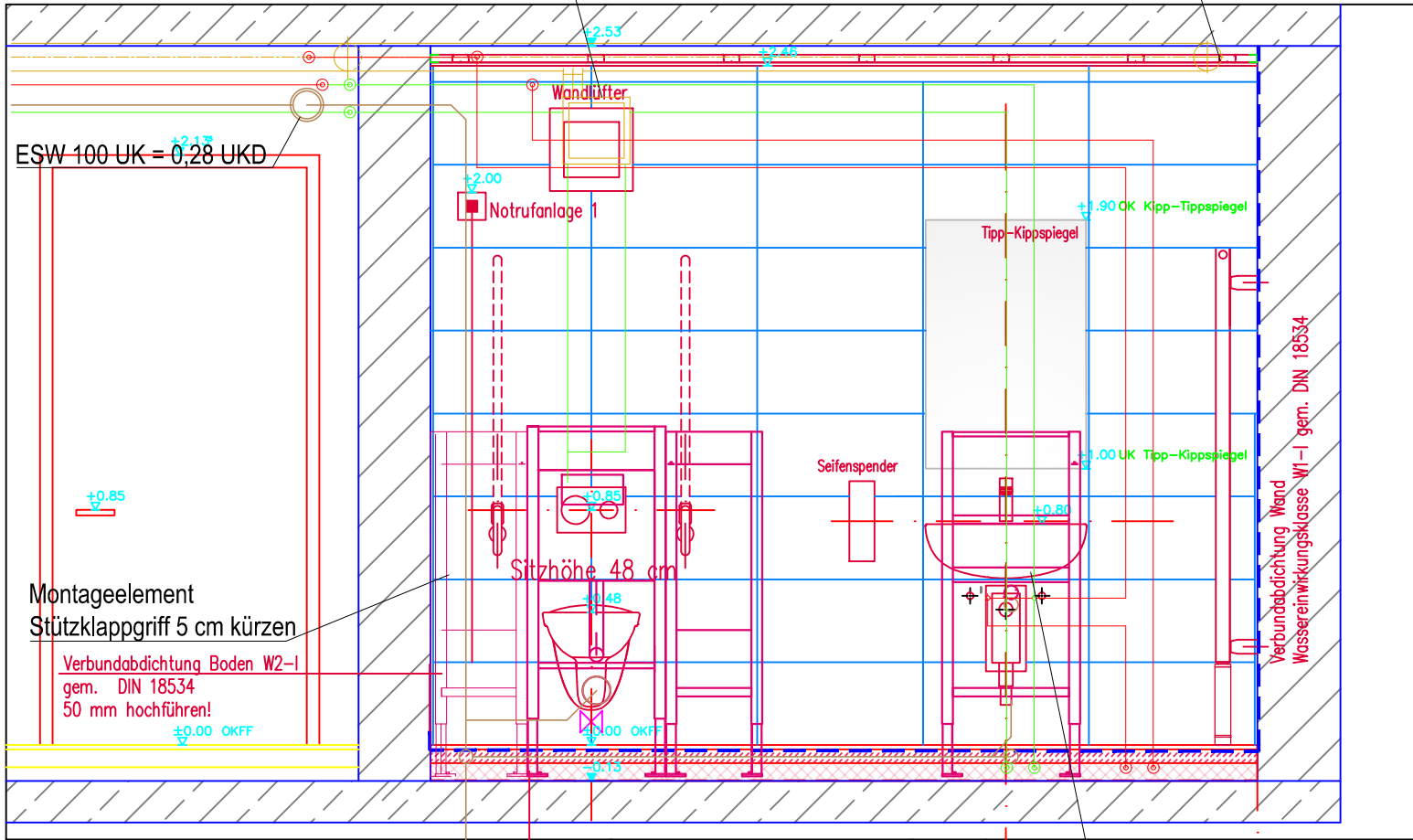


Badlüftung Bestand ohne Brandschutz, daher neu:
Absperrvorrichtungen gegen Brandübertragung in
Lüftungsleitungen nach DIN 18017-3
Fab. Limot, Typ: compact-BR
Gebläseeinheit: Ecom 60/ 30
Feuchtfühler, Nachlaufrelais

Lüftung Wickelfalzrohr Bestand DN 100

Wandansicht ①



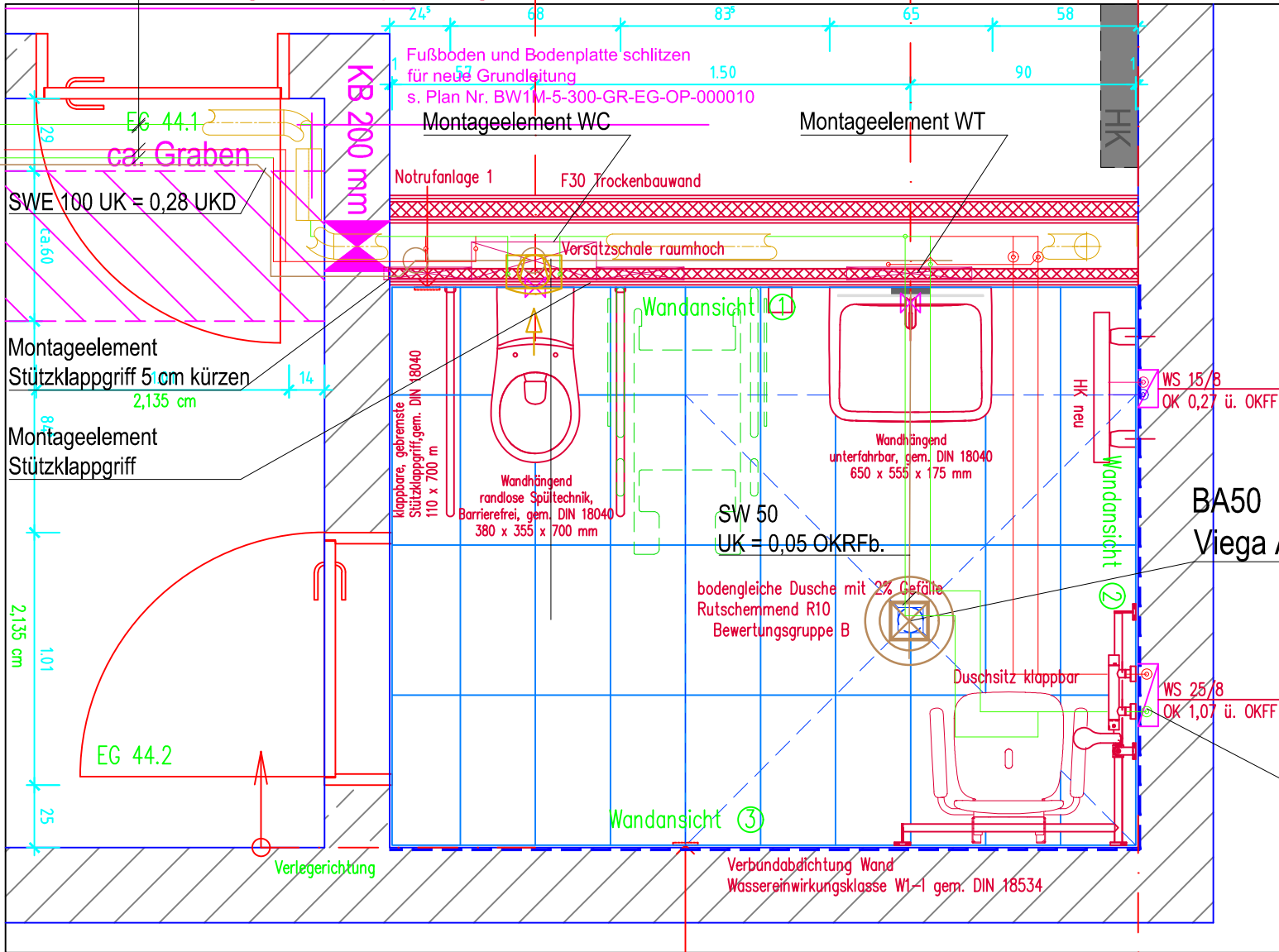
Fußbodenaufbau Neu Aufbau ca. 13 cm wie Bestand:
15 mm Fliese mit Kleber
23 mm Entkopplungsmatte als Verbundabdichtung (Noppenplatte) wird mit Estrich gefüllt (Wassereintragsklasse W2-I gem. DIN 18534)
35 mm Zementestrich CT F4 in Noppenplatte
5 mm Trittschalldämmung DES-sh WL 035
50 mm Dämmung WL 023 PUR/ PIR alukaschiert
5 mm Abdichtung/ PCI selbstklebend

TWK DN 15
TWW DN15
TWW DN15
TWW DN15

SW DN 50 - 100 Polypropylen (PP-MD)
BD 0.3 m Breite bis Kiesschüttung
SW DN 100 KG 2000 im Sandbett

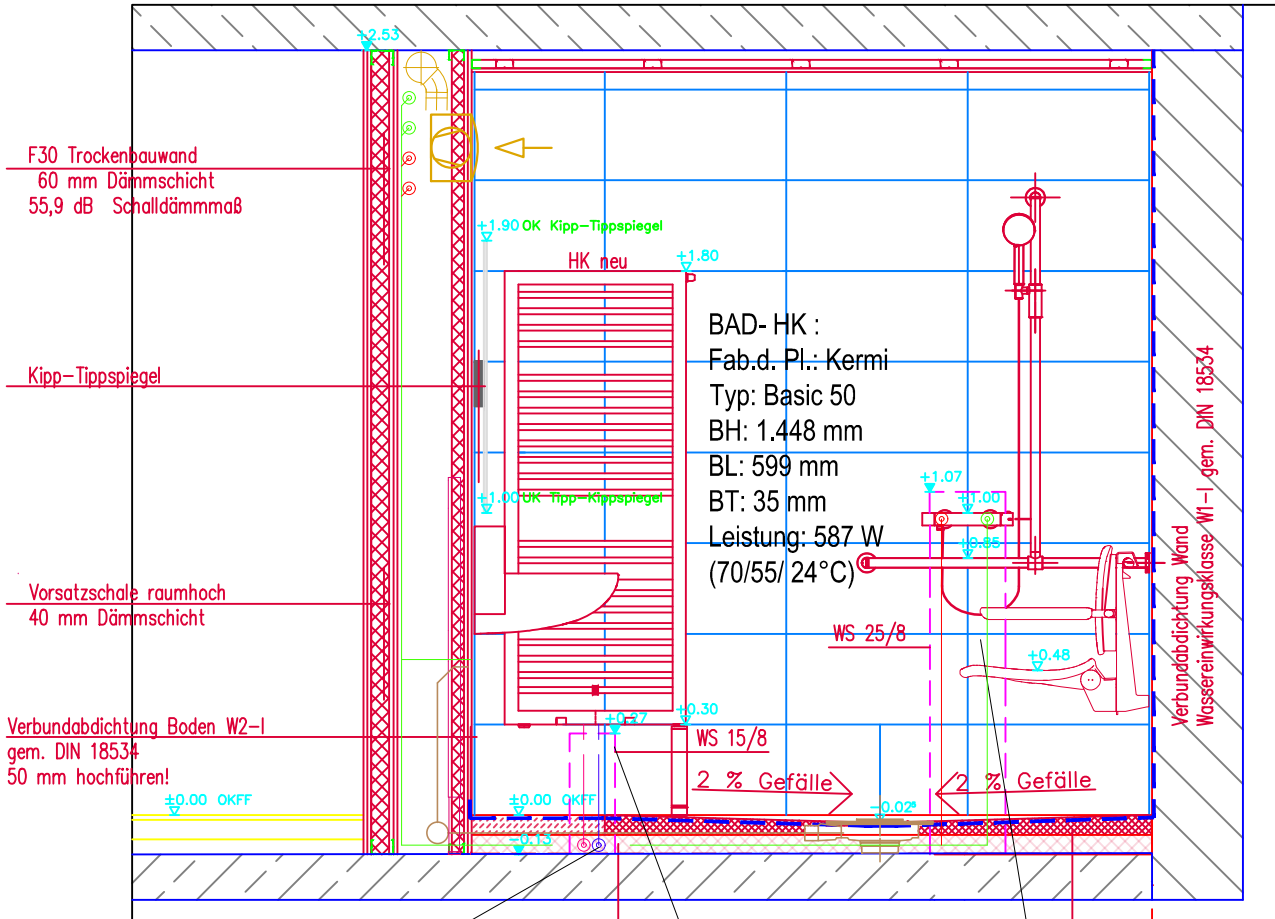
Waschtisch unterfahrbar
UP- GV / Therm. Mischer

Elektrische Ausstattung nach Fachplanangaben



26 1 1.17 1.80 30 26 2.99 30

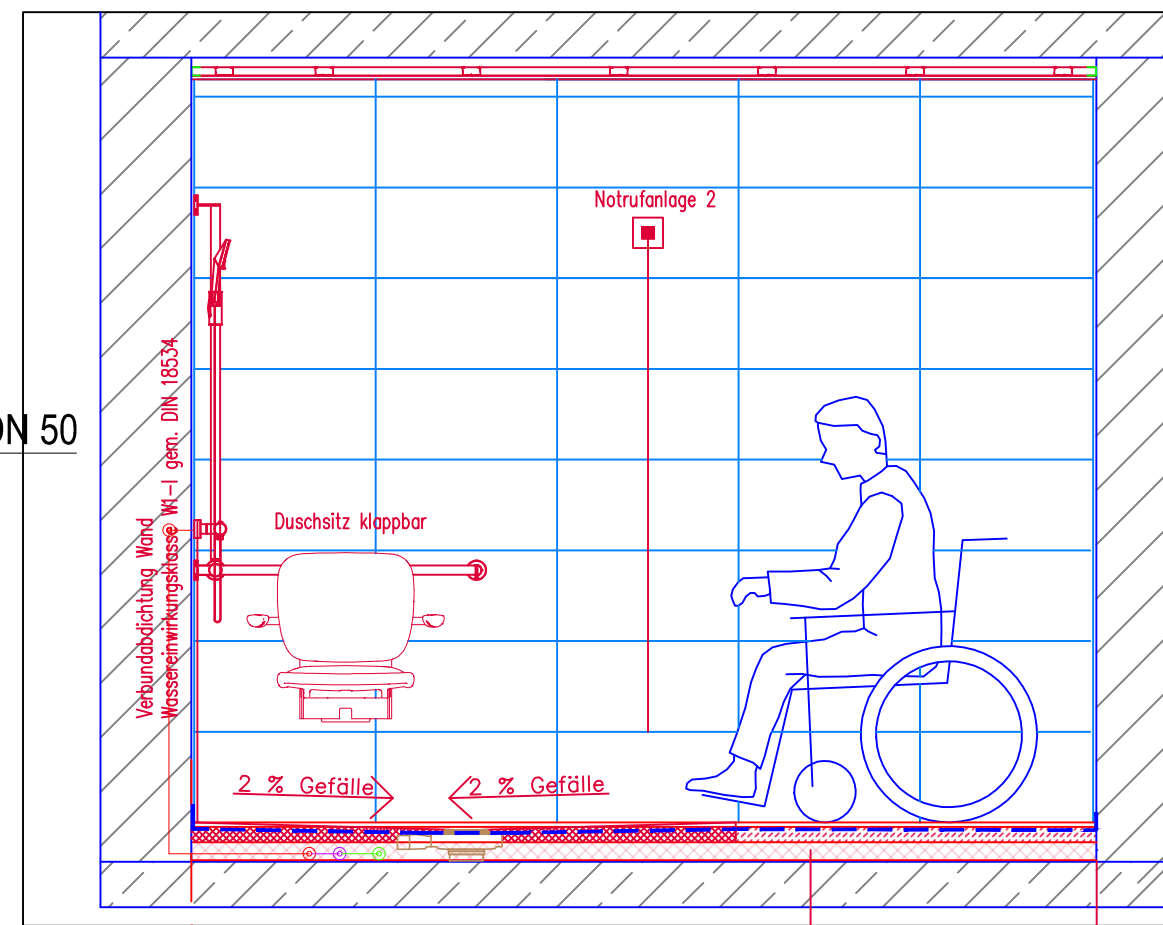
Wandansicht ②



Fußbodenaufbau Neu Aufbau ca. 13 cm wie Bestand:
15 mm Fliese mit Kleber
23 mm Entkopplungsmatte als Verbundabdichtung (Noppenplatte) wird mit Estrich gefüllt (Wassereintragsklasse W2-I gem. DIN 18534)
35 mm Zementestrich CT F4 in Noppenplatte
5 mm Trittschalldämmung DES-sh WL 035
50 mm Dämmung WL 023 PUR/ PIR alukaschiert
5 mm Abdichtung/ PCI selbstklebend

Gefälleboard aus druckstabilem Polystyrol mit einer werkseitigen aufkaschierten Abdichtung Vorbereitet für integrierte Systeme für den Bodenablauf

Wandansicht ③



Fußbodenaufbau Neu Aufbau ca. 13 cm wie Bestand:
15 mm Fliese mit Kleber
23 mm Entkopplungsmatte als Verbundabdichtung (Noppenplatte) wird mit Estrich gefüllt (Wassereintragsklasse W2-I gem. DIN 18534)
35 mm Zementestrich CT F4 in Noppenplatte
5 mm Trittschalldämmung DES-sh WL 035
50 mm Dämmung WL 023 PUR/ PIR alukaschiert
5 mm Abdichtung/ PCI selbstklebend

Verbundabdichtung Boden W2-I gem. DIN 18534 50 mm hochführen!

Bestandsmaße sind vor Ort zu prüfen!

LEGENDE



Raumtemperaturen:
10 °C: Treppenhäuser
20 °C: Wohnräume
24 °C: Bäder
Dämmung Heizleitungen
UG: GEG 100%
Durchfahrt GEG 200 %
Steigstränge GEG 50%
Dämmung TWW + Zirk.
UG: GEG 100%
Steigstränge GEG 50%

c	31.01.2025	Fu	Grudrissänderung
b	30.11.2024	Tr	Ausführungsplan angepasst
a	26.11.2024	Tr	Ausführungsplan
Index	Datum	Name	

	BHS Planungs GmbH & Co.KG Erlenweg 34 50259 Pulheim	Zeichner:	Datum: 26.11.2024
		Bearbeiter:	Datum: 26.11.2024
		Masstab:	Format: 1189/841mm
		Gesehen: -	Datum: -
		Geprüft:	Datum: 26.11.2024

Projekt-Nr.:	2217	Planungsstufe:	Ausführungsplanung
--------------	------	----------------	--------------------

Plan-Bez.:	Ausführungsplanung Details Barrierefreies Bad, HLS
------------	--

Plan-Nr.	BW1M-5-440-EK-EG-TA-000108-C-barrierefreies Bad
----------	---

Index	Datum:	Verf.:	Geändert:
B	29.11.2024	SK	Wandnische verbreitert, Maßketten angepasst
C	11.12.2024	SK	Wandansicht 1 Wandfliesen bis UK AHD, Wegfall Wandnische, Boden- & Wandschlitze, Verbundabdichtung
D	21.01.2025	SK	Überarbeitung Bodenaufbau

Legende bei Umbau Neue Bauteile Bestand Abbruch QM-Angaben nach WOFIV	 N W S O	Verortung
--	----------------------	----------------------

Planverfasser: Baumgärtner Nossek · Gröner	Wurzerstraße 106 53 175 Bonn Tel: 0228 / 24 99 77 E-Mail: bn@bn-a.de
--	---

BAUHERR: Deutsche Gesellschaft für Internationale Zusammenarbeit (GIZ) GmbH Dag-Hammarskjöld-Weg 1 - 5 65760 Eschborn
--

PROJEKT: Modernisierung Haus 1, GIZ Campus Kottenforst In der Wehrhecke 1, 53125 Bonn

Projekt	LP	Gewerkenummer	Plantyp	Verortung	Verfasser	Plannummer	Index	Suffix
BW1M	5	300	DT	EG	OP	000090	C	PDF

Planbezeichnung/Darstellung Barrierefreies Badezimmer nach DIN 18040-Teil 2 Wohnungen	Maßstab: 1:25
--	-------------------------

Planart: Ausführung	Blattgröße: DIN A2	Bauberschnitt: 2
gez. von: SK	gez. am: 31.07.2024	Plotdatum: 17.Feb. 2025 16:30